

The background of the entire page is a teal color with a repeating pattern of stylized orange leaves and berries. In the center, there is a large white oval containing the text.

LELIBA

Petit guide de portage pour le LELIBA Zack



Aperçu

Votre porte-bébé LELIBA Tai est arrivé

Contenu du colis

Rembourrage des bretelles

Réglage de la ceinture

Régler la ceinture de votre LELIBA

Position physiologique

Comment régler le tablier

Instructions LELIBA Zack

8 - LELIBA Zack - Porter à l'avant variante 1

14 - LELIBA Zack - Porter à l'avant variante 2

22 - LELIBA Zack - Porter dans le dos

Bon à savoir

Porter en été

Porter en hiver

Entretien

Sécurité

Notre petit guide de portage vous aidera à installer votre bébé correctement et en sécurité dans son porte-bébé LELIBA si c'est la première fois que vous l'avez entre les mains.

Si vous avez déjà un porte-bébé LELIBA, peut-être est-ce l'occasion de rafraichir vos connaissances. Nous avons non seulement pour but de développer un porte-bébé adapté à vos besoins et à votre quotidien, mais souhaitons également vous accompagner, vous et votre famille.

Ce guide de portage est là pour vous aider à prendre en main votre porte-bébé LELIBA, et à le régler pour vous et votre enfant. Vous pourrez ensuite de nouveau vous consacrer à votre quotidien, tout en profitant d'avoir les mains et la tête libres!



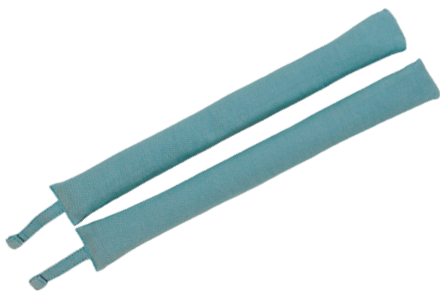
Le contenu de votre colis LELIBA Zack



Comment insérer le rembourrage



Rembourrage LELIBA



Le rembourrage des porte-bébés LELIBA est amovible, et vous pouvez choisir de l'utiliser ou non selon vos préférences.

Votre colis LELIBA contient deux coussinets de rembourrage pour chaque bretelle. Vous pouvez également en commander davantage sur notre boutique en ligne. Sur les bretelles de votre porte-bébé LELIBA se trouvent trois petites ouvertures dans lesquelles vous pouvez insérer les coussinets de rembourrage. Écartez-les l'un de l'autre pour déployer les pans des bretelles sur vos épaules.

Pour former un véritable rembourrage, placez l'un des coussinets du côté extérieur et l'autre à l'intérieur. Bien sûr, vous pouvez également choisir d'utiliser seulement l'un des coussinets. Libre à vous de tester différentes possibilités et de choisir celle qui sera la plus confortable pour vous.

LELIBA Zack

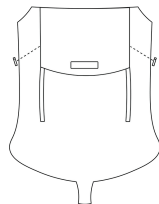


Enfant porté

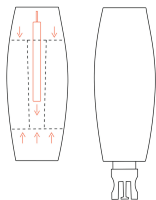
3,5 kg - 18 kg

Taille de vêtements

50 - 98



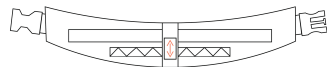
Tablier



Bretelles

Remboussage amovible

Ceinture ventrale



Régler la ceinture de votre LELIBA



Réglage pour nouveau-nés

Si votre bébé est encore tout-petit, utilisez la plus petite des bandes auto-agrippantes. Placez la bande verticale de la ceinture de manière à former une bande horizontale continue sur la ceinture. Ce réglage vous permet de réduire la hauteur du tablier dans le dos de bébé. Pour fixer le tablier, utilisez également la partie douce de la bande la plus courte.



Réglage standard pour bébés et bambins

Si vous avez besoin de davantage de tissu dans le dos de votre enfant, utilisez la bande la plus longue pour y fixer la bande auto-agrippante du tablier.

La position physiologique en « M »



L'être humain fait partie des espèces portées, et la morphologie de nos bébés est prévue pour qu'ils soient portés. Faites le test : si vous couchez votre bébé sur le dos, il y a de bonnes chances qu'il lève et replie ses jambes. C'est cette position naturelle et physiologique que nous souhaitons recréer dans notre porte-bébé LELIBA. Réglez votre porte-bébé à l'aide des bandes auto-agrippantes et du tablier de manière à couvrir les fesses de votre enfant. Le tissu de l'assise doit couvrir l'enfant d'un creux de genou à l'autre.

1

So kletttest du das Rückenteil an die richtige Position



1

Fixez la bande auto-agrippante à la fois sur la ceinture et la sangle verticale.



2

Déterminez ensuite la largeur du tablier en fixant la bande auto-agrippante de manière à couvrir l'enfant d'un creux de genou à l'autre.



Instructions LELIBA Zack

Vous pouvez utiliser votre LELIBA Tai dès la naissance pour les enfants portant une taille 50/56 jusqu'à une taille 98.

Voici comment porter votre enfant à l'avant.

Variante 1



1



Installez la ceinture en passant le clip dans la bande élastique de sécurité avant de le fermer.

2



D'une main, appliquez une pression sur la ceinture au niveau de votre nombril.

3



De l'autre, serrez correctement la ceinture en tirant vers la gauche.

4



Placez votre bébé contre vous, par-dessus la ceinture.

5



Faites passer le tablier entre les jambes de votre enfant et déployez-le dans son dos.

6



Placez les bretelles sur vos épaules, en direction du dos.

7



Vous pouvez choisir de les déployer ou non.

8



En passant votre main sous la première bretelle, attrapez celle située du côté opposé.



9

Ramenez la bretelle vers l'avant.



10

Fermez-là à l'aide du clip se trouvant sur la ceinture.



11

Attrapez la deuxième bretelle de manière à former une croix dans votre dos.



12

Fermez le deuxième clip comme le premier puis passez les élastiques de sécurité par-dessus de pour chacun d'entre eux.



13

Attrapez les extrémités des bretelles pour les serrer correctement.



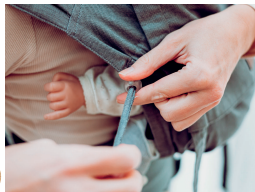
14

Placez les sangles derrière vos avant-bras.



15

Tirez vers l'arrière en vous aidant de vos coudes pour serrer les bretelles.



16

Vous pouvez adapter la largeur du tablier pour les tout-petits grâce aux petits cordons de serrage.



Variante 2



1



Installez la ceinture en passant le clip dans la bande élastique de sécurité avant de le fermer.

2



D'une main, appliquez une pression sur la ceinture au niveau de votre nombril.

3



De l'autre, serrez correctement la ceinture en tirant vers la gauche.

4



Prenez l'une des bretelles et faites-la passer dans votre dos, du côté opposé.

5



Fermez le clip et faites passer l'élastique de sécurité par-dessus.

6



Prenez maintenant la deuxième sangle et faites-la passer dans votre dos du côté opposé.

7



Fermez le clip de la même manière.

8



Votre porte-bébé est prêt.

9



Placez votre bébé contre vous par-dessus la ceinture, faites passer le tablier entre ses jambes et déployez-le dans son dos.

10



Placez les bretelles sur vos épaules et déployez-les selon votre préférence.

11



Serrez légèrement les bretelles.

12



Attrapez les extrémités des bretelles pour les serrer correctement.

13



Placez les sangles derrière vos avant-bras.

14



Tirez vers l'arrière en vous aidant de vos coudes.

15



Vous pouvez adapter la largeur du tablier pour les tout-petits grâce aux cordons de serrage.

16



Pour finir, vérifiez bien que votre bébé et votre porte-bébé soient bien positionnés.



Comment faire sortir votre bébé du porte-bébé sans que les bretelles ne traînent par terre



1

Desserrez les clips de fermeture.



2

Sortir l'un de vos bras du porte-bébé par le haut.



3

Tenez bien votre bébé d'une main pendant que vous sortez le deuxième bras du porte-bébé de la même manière.



4

Vous pouvez désormais descendre le tablier et sortir votre enfant du porte-bébé.

Instructions LELIBA Zack dès que bébé sait s'asseoir seul



Lorsque votre enfant devient plus lourd, vous pouvez rendre le portage plus confortable en attachant les clips de fermeture non pas au niveau de la ceinture mais plus haut, grâce aux clips situés dans le tablier.



Instructions LELIBA Zack

Voici comment porter bébé dans le dos

1



Installez la ceinture en passant le clip dans la bande élastique de sécurité avant de le fermer.

2



D'une main, appliquez une pression sur la ceinture au niveau de votre nombril.

3



De l'autre, serrez correctement la ceinture en tirant vers la gauche.

4



Placez votre bébé contre vous, par-dessus la ceinture.

5



Attrapez les bretelles au niveau du visage de votre enfant.

6



Saisissez les deux bretelles d'une seule main.

7



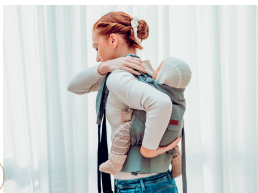
Soulevez légèrement les fesses de votre enfant et déplacez-le sur le côté « libre » de manière à le positionner autant que possible vers l'arrière.

8



Lorsque votre bras vous empêche d'aller plus loin, faites-le passer entre vous et votre bébé puis attrapez votre enfant depuis l'avant.

9



Placez votre enfant dans le dos, bien centré.

10



En tenant bien fermement les bretelles, faites passer l'une d'entre elles par-dessus votre tête, sur l'épaule opposée.

11



Vous devez désormais avoir une bretelle sur chaque épaule, toutes les deux dirigées vers l'avant.

12



Tenez fermement les deux bretelles d'une seule main et fermez les clips de l'autre. Pensez bien à placer les élastiques de sécurité par-dessus ensuite.



13

Serrez les bretelles en les tirant vers le haut.



14

Utilisez la sangle de poitrine livrée avec le porte-bébé pour éviter que les bretelles ne glissent de vos épaules.



15

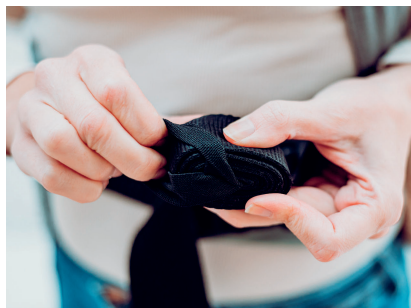
Placez-là sous chacune des bretelles, au niveau de la poitrine.



16

Fermez-là et serrez de manière à ce que cela reste confortable pour vous.

Finitions



Vous pouvez enrouler l'extrémité des sangles sur elles-mêmes et les attacher grâce à l'élastique fourni.

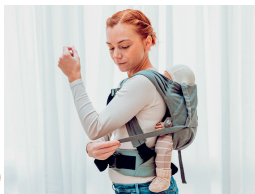
Installer le cale-tête

1



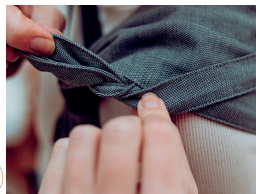
Attrapez le cordon du cale-tête

2



Prenez-le de la main opposée et placez votre coude entre vous et le cordon.

3



Vous pouvez désormais attacher le cordon dans le petit passant prévu à cet effet sur la bretelle.



Vous avez des questions ou avez besoin d'aide ?

N'hésitez pas à contacter notre service client, nous serons ravis de vous aider !



www.liliba.baby



Porter en été

Infos à retenir

- Évitez de passer du temps dehors pendant les heures les plus chaudes, soit entre 11h00 et 16h00.
- Buvez suffisamment et proposez régulièrement à boire à votre enfant ; du lait maternel ou le biberon seront amplement suffisants pour les plus petits.
- Il est tout à fait normal de transpirer, surtout au niveau des points de contact. En effet lors du portage, l'adulte transpire aussi pour l'enfant et aide ainsi à mieux réguler sa température corporelle.
- L'outil de portage remplace une couche de vêtements. Veillez donc à ne pas trop habiller votre enfant.

- Essayez si possible de protéger votre enfant du soleil en choisissant des vêtements appropriés. Nous vous recommandons d'opter pour des pièces légères et amples en coton ou bien en laine et soie. Les jambières sont une très bonne alternative au pantalon.
- Les parties du corps non couvertes par des vêtements peuvent être recouvertes par une fine couche de crème solaire minérale.
- Utiliser une ombrelle est également une très bonne idée pour vous protéger tous les deux du soleil.
- Pensez bien à prendre chapeaux et lunettes de soleil, et c'est parti !

Notre meilleur conseil :

Chaque personne et chaque enfant étant différent, écoutez votre corps et celui de votre bébé. Chacun ressent le soleil et la chaleur différemment.

Porter en hiver

Informations à retenir

- Il est très important de contrôler régulièrement la température corporelle de votre bébé. Le plus simple pour cela est de placer votre main sur sa nuque. Est-ce qu'il transpire, ou bien a-t-il froid ?
- Pensez bien que même si vous êtes actif, votre bébé est immobile dans son porte-bébé et ressent donc le froid différemment.
- Protégez toutes les parties du corps de votre enfant qui ne sont pas dans le porte-bébé. Pensez surtout à lui mettre un bonnet et bien lui vêtir les jambes et les pieds. Si les températures sont négatives, pensez à lui appliquer un baume anti-froid sur le visage.
- Si vous portez une écharpe, faites attention à ce qu'elle ne recouvre pas votre enfant, afin qu'il puisse respirer sans difficulté.
- Veillez à porter des chaussures adaptées ! Il est très important de ne pas glisser.
- •e mieux est de porter votre enfant sous une couverture ou un manteau de portage.
- •vitez les combinaisons pilote épaisses peu adaptées au portage, car leur effet chauffant est limité dans le porte-bébé.
- Le mieux est de vous vêtir de plusieurs couches. Ainsi quand vous entrez dans un espace chaud, vous pouvez enlever le nombre de couches nécessaires selon la température. Faites alors bien attention à ce que votre enfant n'ait pas trop chaud.

Notre meilleur conseil :

Quand les températures sont négatives, l'endroit le plus sûr pour votre bébé sera blotti contre vous. Votre chaleur corporelle est la meilleure protection pour votre enfant et évitera qu'il ne se refroidisse.

En sécurité avec LELIBA

C'est le plus important pour nous !

ATTENTION ! À LIRE AVEC ATTENTION ET À CONSERVER ABSOLUMENT POUR FUTURE RÉFÉRENCE !

- Ne pas utiliser le porte-bébé si vous constatez que des pièces sont manquantes ou endommagées.
- Soyez bien conscient des risques d'accident domestiques lorsque vous portez votre enfant, par exemple auprès des sources de chaleur ou lors de la consommation de boissons chaudes.
- Votre équilibre peut être affecté par vos mouvements et ceux de votre enfant.
- Faites attention lorsque vous vous penchez en avant ou sur le côté.
- Les porte-bébés LELIBA ne conviennent pas à une utilisation pendant les activités sportives (cyclisme, ski, équitation, etc.).
- N'ouvrez jamais la ceinture tant que votre enfant est installé dans le porte-bébé !
- Fermez complètement les clips avant utilisation.

- Si l'installation implique un nouage, faites attention à ce que le nœud ne puisse s'ouvrir de lui-même. Nous vous recommandons de faire un double nœud.
- Veillez bien à ce que votre enfant puisse toujours respirer librement.
- Portez votre enfant à la verticale en direction du porteur.
- Demandez conseil à un professionnel de santé avant d'utiliser le produit avec un bébé prématuré, un bébé avec un faible poids de naissance ou un enfant souffrant de problèmes de santé.
- Risque de suffocation ! Faites attention à ce que la tête de votre enfant ne tombe pas sur sa poitrine. Cela peut entraver sa respiration et entraîner une suffocation.
- Surveillez votre enfant en permanence et veillez à ce que ses voies respiratoires soient dégagées.
- Faites attention à ce que votre enfant soit installé correctement dans le porte-bébé pour éviter les risques de chute.
- Utilisez le cale-tête lorsque vous portez des enfants ne sachant pas encore tenir leur tête. Ne couvrez jamais leur tête en entier.

entretien des porte-bébés LELIBA

Avant d'utiliser votre LELIBA

Avant chaque utilisation, vérifiez que votre LELIBA ne présente aucun manquement ou problème.

Vous pouvez utiliser votre LELIBA dès la réception. Il n'est pas nécessaire de le laver au préalable, mais vous pouvez le faire si vous le préférez.

Nos matériaux

Tissu 100 % coton (issu de l'agriculture biologique contrôlée). Certains motifs sont composés à 50 % de lin.

Comment laver votre LELIBA :

- Fermez tous les clips avant le lavage
- Idéalement, placez le porte-bébé dans un filet de lavage ou une taie d'oreiller
- Lavez votre porte-bébé à 30 degrés en utilisant une lessive pour délicats et sans agents blanchissants
- N'utilisez pas d'adoucissant
- Une fois lavé, faites-le sécher à plat sur un étendoir à linge
- Ne pas utiliser de séchoir
- Ne pas repasser la ceinture ni le rembourrage



Merci

Un grand merci à toutes les personnes nous ayant soutenus et accompagnés pour permettre à nos porte-bébés de rejoindre leur famille, et de les aider à apporter un peu de simplicité et de câlins à leur quotidien. Vous êtes extraordinaires !

Nous adressons un grand merci tout particulier à :



www.gs-dsign.de
www.gsantamaria.de



www.vero-fotografie.de

w4solutions

www.w4.solutions

